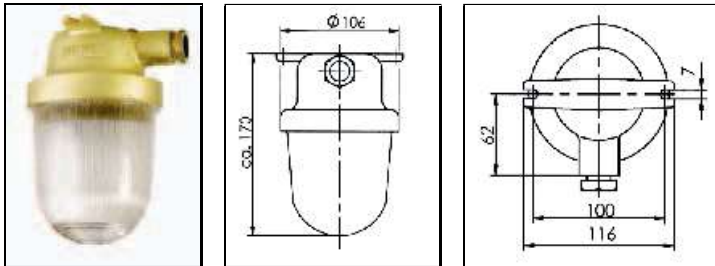


# WISKA MARITIME LIGHTING

## HNA-standard fixtures 1131/CR, brass/red brass, clear structured globe

## HNA-Einheitsleuchten 1131/CR, Messing/Rotguss, klare Strukturabdeckung



**Protection class to EN 60 529:** IP 56

**Material:** - Casing: brass/red brass

- Globe: polycarbonate

**Lamp:** Incandescent lamp up to 60W/ approx. 730lm (not included in delivery)

**Equipment:** - Structured globe with drop hole

**Variations:** - Coloured globes (opal, red, green, blue, yellow) with and without drop hole

- Clear globes without drop hole

**Schutzart gemäß EN 60 529:** IP 56

**Material:** - Gehäuse: Messing/Rotguss

- Abdeckung: Polycarbonat

**Leuchtmittel:** Glühlampe bis 60W/ca. 730lm (nicht im Lieferumfang enthalten)

**Ausstattung:** - Klare Strukturabdeckung mit Tropfloch

**Varianten:** - Farbige Abdeckungen mit und ohne Tropfloch (opal, rot, grün, blau, gelb)

- Klare Abdeckungen ohne Tropfloch

Type	Lampholder Fassung	kg	
1131/CR	-	0,7	○
1131/CR/1974	E27	0,7	○
1131/CR/1975	B22	0,7	○
1131/2/CR	-	0,8	⊖
1131/2/CR/1974	E27	0,8	⊖
1131/2/CR/1975	B22	0,8	⊖
1131/D/CR	-	0,8	○
1131/D/CR/1974	E27	0,8	○
1131/D/CR/1975	B22	0,8	○

### Spare parts / Accessories

### Ersatzteile / Zubehör

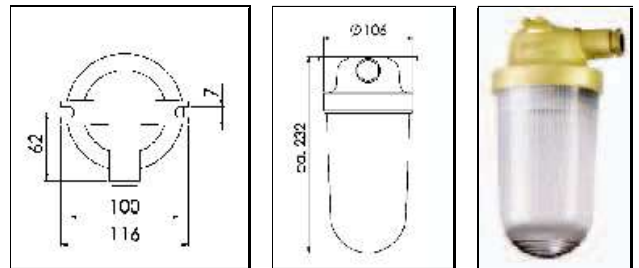
Type	Description	Produktbeschreibung	kg
1931/CR	Structured globe made of polycarbonate with threaded ring M100x2	Strukturabdeckung aus Polycarbonat mit Gewinde M100x2	0,1
1974	Lampholder E27 with 2 mounting feet	Zweifuß-Fassung E27	0,1
1975	Lampholder B22 with 2 mounting feet	Zweifuß-Fassung B22	0,1

Light distribution chart see page 67 / Lichtverteilungskurve siehe Seite 67

# WISKA MARITIME LIGHTING

## HNA-standard fixtures 1131/CR/L, brass/red brass, long structured globe

## HNA-Einheitsleuchten 1131/CR/L, Messing/Rotguss, lange Strukturabdeckung



**Protection class to EN 60 529:** IP 56

**Material:** - Casing: brass/red brass

- Globe: polycarbonate

**Lamp:** Compact fluorescent lamp 23W/approx. 1.500 (not included in delivery)

**Equipment:** - Structured long globe

**Variations:** - Coloured globes (opal, red, green, blue, yellow)

**Schutzart gemäß EN 60 529:** IP 56


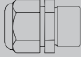
**Material:** - Gehäuse: Messing/Rotguss

- Abdeckung: Polycarbonat

**Leuchtmittel:** Kompakt-Leuchtstofflampe 23W/ca. 1.500 lm (nicht im Lieferumfang enthalten)


**Ausstattung:** - Klare, lange Strukturabdeckung

**Varianten:** - Farbige Abdeckungen (opal, rot, grün, blau, gelb)

Type	Lampholder Fassung		
1131/CR/L	-	0,8	○
1131/CR/L/1974	E27	0,7	○
1131/CR/L/1975	B22	0,8	○
1131/2/CR/L	-	0,9	⊖
1131/2/CR/L/1974	E27	0,9	⊖
1131/2/CR/L/1975	B22	0,9	⊖
1131/D/CR/L	-	0,9	○
1131/D/CR/L/1974	E27	0,9	○
1131/D/CR/L/1975	B22	0,9	○

### Spare parts / Accessories

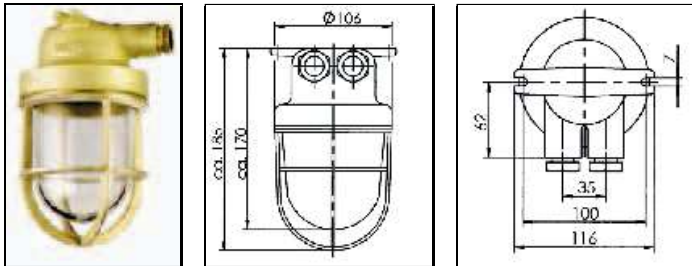
### Ersatzteile / Zubehör

Type	Description	Produktbeschreibung	
1931/CR/L	Structured globe long made of polycarbonate with threaded ring M100x2	Strukturabdeckung-lang aus Polycarbonat mit Gewinde M100x2	0,2
ES 23	Compact fluorescent lamp, E27, 230V / 23W / 50/60Hz	Kompakt-Leuchtstofflampe, E27, 230V / 23W / 50/60Hz	0,1
1974	Lampholder E27 with 2 mounting feet	Zweifuß-Fassung E27	0,1
1975	Lampholder B22 with 2 mounting feet	Zweifuß-Fassung B22	0,1

# WISKA MARITIME LIGHTING

## HNA-standard fixtures 1131/gK, brass/red brass, cylindrical glass globe and cast guard

## HNA-Einheitsleuchten 1131/gK, Messing/Rotguss, Zylinderglas und Gusskorb



**Protection class to EN 60 529:** IP 56

**Material:** - Casing: brass/red brass

- Globe: glass

**Lamp:** Incandescent lamp up to 100W/approx. 1.380lm (not included in delivery)

**Equipment:** - Glass globe with drop hole

- Cast guard

- Above 75 Watt we recommend a branching box

**Variations:** - Coloured globes (opal, red, green, blue, yellow) with and without drop hole

- Clear globes without drop hole

**Schutzart gemäß EN 60 529:** IP 56

**Material:** - Gehäuse: Messing/Rotguss

- Abdeckung: Glas

**Leuchtmittel:** Glühlampe bis 100W/ca. 1.380lm (nicht im Lieferumfang enthalten)

**Ausstattung:** - Klare Glasabdeckung mit Tropfloch

- Gusskorb

- Ab 75 Watt zusätzlich Leuchtenanschlussdose empfohlen

**Varianten:** - Farbige Abdeckungen mit und ohne Tropfloch (opal, rot, grün, blau, gelb)

- Klare Abdeckungen ohne Tropfloch

Type	Lampholder Fassung	kg	
1131/gK	-	1,3	○
1131/gK/1974	E27	1,3	○
131/gK/1975	B22	1,3	○
1131/2/gK	-	1,4	⊖
1131/2/gK/1974	E27	1,4	⊖
1131/2/gK/1975	B22	1,4	⊖
1131/D/gK	-	1,4	○
1131/D/gK/1974	E27	1,4	○
1131/D/gK/1975	B22	1,4	○

### Spare parts / Accessories

### Ersatzteile / Zubehör

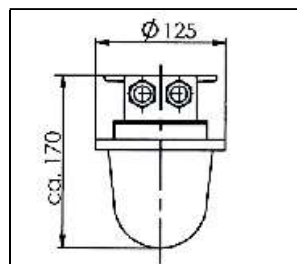
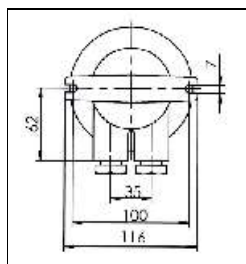
Type	Description	Produktbeschreibung	kg
1900	Cylindrical glass globe	Zylinderglas	0,3
gK 1131	Cast guard	Gusskorb	0,4
1974	Lampholder E27 with 2 mounting feet	Zweifuß-Fassung E27	0,1
1975	Lampholder B22 with 2 mounting feet	Zweifuß-Fassung B22	0,1

Light distribution chart see page 67 / Lichtverteilungskurve siehe Seite 67

# WISKA MARITIME LIGHTING

## HNA-standard fixtures 1131/oS, brass/red brass, cylindrical glass globe

## HNA-Einheitsleuchten 1131/oS, Messing/Rotguss, Zylinderglas



**Protection class to EN 60 529:** IP 56

**Material:** - Casing: brass/red brass

- Globe: glass

**Lamp:** Incandescent lamp up to 100W/approx. 1.380lm (not included in delivery)

**Equipment:** - Glass globe with drop hole

- Without cast guard

- Above 75 Watt we recommend a branching box

**Variations:** - Coloured globes (opal, red, green, blue, yellow) with and without drop hole

- Clear globes without drop hole

**Schutzart gemäß EN 60 529:** IP 56

**Material:** - Gehäuse: Messing/Rotguss

- Abdeckung: Glas

**Leuchtmittel:** Glühlampe bis 100W/ca.1.380lm (nicht im Lieferumfang enthalten)

**Ausstattung:** - Klare Glasabdeckung mit Tropfloch

- Ohne Gusskorb

- Ab 75 Watt zusätzliche Leuchtenanschlussdose empfohlen

**Varianten:** - Farbige Abdeckungen mit und ohne Tropfloch (opal, rot, grün, blau, gelb)

- Klare Abdeckungen ohne Tropfloch

Type	Lampholder Fassung	kg	
1131/oS	-	0,9	○
1131/oS/1974	E27	0,9	○
1131/oS/1975	B22	0,9	○
1131/2/oS	-	1,0	⊖
1131/2/oS/1974	E27	1,0	⊖
1131/2/oS/1975	B22	1,0	⊖
1131/D/oS	-	1,0	○
1131/D/oS/1974	E27	1,0	○
1131/D/oS/1975	B22	1,0	○

### Spare parts / Accessories

### Ersatzteile / Zubehör

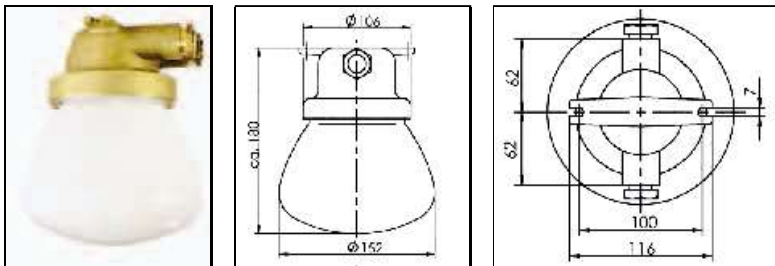
Type	Description	Produktbeschreibung	kg
1931	Cylindrical glass globe with threaded ring M100x2	Zylinderglas mit Gewinding M100x2	0,3
1974	Lampholder E27 with 2 mounting feet	Zweifuß-Fassung E27	0,1
1975	Lampholder B22 with 2 mounting feet	Zweifuß-Fassung B22	0,1

Light distribution chart see page 67 / Lichtverteilungskurve siehe Seite 67

# WISKA MARITIME LIGHTING

## HNA-standard fixtures 1191, brass/red brass, conical opal glass globe

## HNA-Einheitsleuchten 1191, Messing/Rotguss, Opal-Kegelglas



**Protection class to EN 60 529:** IP 56

**Material:** - Casing: brass/red brass  
- Globe: glass

**Lamp:** Incandescent lamp up to 100W/approx. 1.380lm

**Equipment:** - Conical opal glass globe

- Above 75 Watt we recommend a branching box

**Schutzart gemäß EN 60 529:** IP 56

**Material:** - Gehäuse: Messing/Rotguss  
- Abdeckung: Glas

**Leuchtmittel:** Glühlampe bis 100W/ca. 1.380lm

**Ausstattung:** - Opal-Kegelglas mit Tropfloch

- Ab 75 Watt zusätzlich Leuchtenanschlussdose empfohlen

Type	Lampholder Fassung	kg	
1191	-	1,2	○
1191/1974	E27	1,2	○
1191/1975	B22	1,2	○
1191/2	-	1,3	⊖
1191/2/1974	E27	1,3	⊖
1191/2/1975	B22	1,3	⊖
1191/D	-	1,3	○
1191/D/1974	E27	1,3	○
1191/D/1975	B22	1,3	○

### Spare parts / Accessories

### Ersatzteile / Zubehör

Type	Description	Produktbeschreibung	kg
1937	Conical opal glass globe with threaded ring M100x2	Opal-Kegelglas mit Gewinding M100x2	0,4
1974	Lampholder E27 with 2 mounting feet	Zweifuß-Fassung E27	0,1
1975	Lampholder B22 with 2 mounting feet	Zweifuß-Fassung B22	0,1