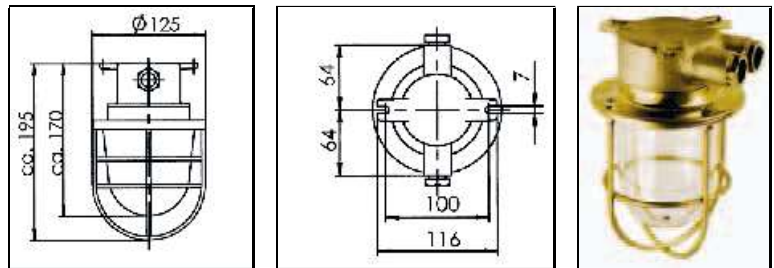


WISKA MARITIME LIGHTING

Fixtures for lower deck , brass/red brass, cylindrical glass globe and wire guard, max. 100W

Zwischendeckleuchten 1031, Messing/Rotguss, Zylinderglas und Drahtkorb, max. 100W



Protection class to EN 60 529: IP 56

Material: - Casing: brass/red brass

- Globe: glass

- Wire guard: brass

Lamp: Incandescent lamp up to 100W/approx. 1.380lm (not included in delivery)

Equipment: - Glass globe with drop hole

- Above 75 Watt we recommend a branching box

Variations: - Coloured globes (opal, red, green, blue, yellow) with and without drop hole

- Clear globes without drop hole

Schutzart gemäß EN 60 529: IP 56

Material: - Gehäuse: Messing/Rotguss

- Abdeckung: Glas

- Drahtkorb: Messing

Leuchtmittel: Glühlampe bis 100W/ca. 1.380lm (nicht im Lieferumfang enthalten)

Ausstattung: - Klare Glasabdeckung mit Tropfloch

- Ab 75 Watt zusätzlich Leuchtenanschlussdose empfohlen

Varianten: - Farbige Abdeckungen mit und ohne Tropfloch (opal, rot, grün, blau, gelb)

- Klare Abdeckungen ohne Tropfloch

Type	Lampholder Fassung	kg	
1031	-	1,5	○
1031/1954	E27	1,5	○
1031/1955	B22	1,5	○
1031/2	-	1,7	⊖
1031/2/1954	E27	1,7	⊖
1031/2/1955	B22	1,7	⊖
1031/D	-	1,6	○
1031/D/1954	E27	1,6	○
1031/D/1955	B22	1,6	○

Spare parts / Accessories

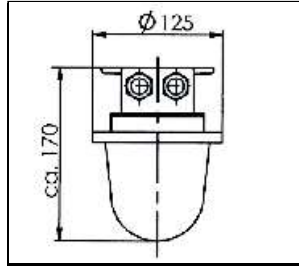
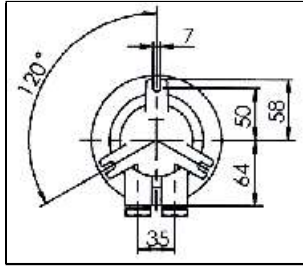
Ersatzteile / Zubehör

Type	Description	Produktbeschreibung	kg
1900	Cylindrical glass globe	Zylinderglas	0,3
1941	Flange with glass globe and guard	Flansch mit Glas und Korb	0,9
1954	Lampholder with 3 mounting feet E27	Dreifuß-Fassung E27	0,1
1955	Lampholder with 3 mounting feet B22	Dreifuß-Fassung B22	0,1

WISKA MARITIME LIGHTING

**Fixtures for lower deck 1031/oS,
brass/red brass, cylindrical glass globe,
max. 100W**

**Zwischendecksleuchten 1031/oS,
Messing/Rotguss, Zylinderglas, max.
100W**



Protection class to EN 60 529: IP 56

Material: - Casing: brass/red brass

- Globe: glass

Lamp: Incandescent lamp up to 100W (not included in delivery)

Equipment: - Glass globe with drop hole

- Above 75 Watt we recommend a branching box

Variations: - Coloured globes (opal, red, green, blue, yellow) with and without drop hole

- Clear globes without drop hole

Schutzart gemäß EN 60 529: IP 56

Material: - Gehäuse: Messing/Rotguss

- Abdeckung: Glas

Leuchtmittel: Glühlampe bis 100W (nicht im Lieferumfang erhalten)

Ausstattung: - Klare Glasabdeckung mit Tropfloch

- Ab 75 Watt zusätzlich Leuchtenanschlussdose verwenden

Varianten: - Farbige Abdeckungen mit und ohne Tropfloch (opal, rot, grün, blau, gelb)

- Klare Abdeckungen ohne Tropfloch

Type	Lampholder Fassung	kg	
1031/oS	-	1,2	○
1031/oS/1954	E27	1,2	○
1031/oS/1955	B22	1,2	○
1031/2/oS	-	1,4	⊖
1031/2/oS/1954	E27	1,4	⊖
1031/2/oS/1955	B22	1,4	⊖
1031/D/oS	-	1,3	○
1031/D/oS/1954	E27	1,3	○
1031/D/oS/1955	B22	1,3	○

Spare parts / Accessories

Ersatzteile / Zubehör

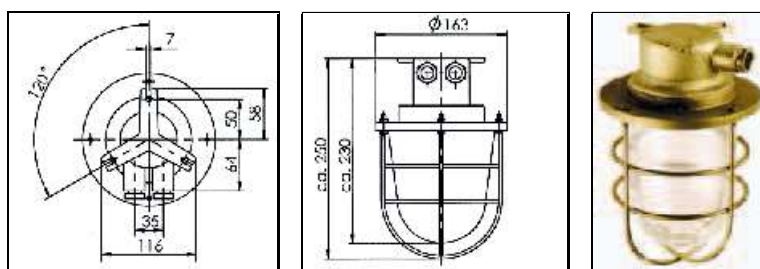
Type	Description	Produktbeschreibung	kg
1900	Cylindrical glass globe	Zylinderglas	0,3
1940	Flange with glass globe, without guard	Flansch mit Glas, ohne Korb	0,6
1954	Lampholder with 3 mounting feet E27	Dreifuß-Fassung E27	0,1
1955	Lampholder with 3 mounting feet B22	Dreifuß-Fassung B22	0,1

Light distribution chart see page 67 / Lichtverteilungskurve siehe Seite 67

WISKA MARITIME LIGHTING

Fixtures for lower deck 1036, brass/red brass, cylindrical glass globe and wire guard, max. 200W

Zwischendeckleuchten 1036, Messing/Rotguss, Zylinderglas und Drahtkorb, max. 200W



Protection class to EN 60 529: IP 56

Material: - Casing: brass/red brass

- Globe: glass

- Wire guard: brass

Lamp: Incandescent lamp up to 200W/approx. 3.150lm (not included in delivery)

Equipment: - Glass globe with drop hole

Variations: - Clear globes without drop hole

Schutzart gemäß EN 60 529: IP 56

Material: - Gehäuse: Messing/Rotguss

- Abdeckung: Glas

- Drahtkorb: Messing

Leuchtmittel: Glühlampe bis 200W/ca. 3.150lm (nicht im Lieferumfang enthalten)

Ausstattung: - Klare Glasabdeckung mit Tropfloch

Varianten: - Klare Abdeckungen ohne Tropfloch

Type	Lampholder Fassung	kg	
1036	-	2,7	○
1036/1954	E27	2,7	○
1036/1955	B22	2,7	○
1036/2	-	2,9	⊖
1036/2/1954	E27	2,9	⊖
1036/2/1955	B22	2,9	⊖
1036/D	-	2,7	⊖
1036/D/1954	E27	2,7	⊖
1036/D/1955	B22	2,7	⊖

Spare parts / Accessories

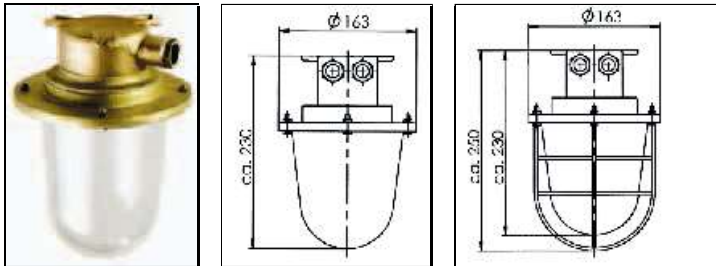
Ersatzteile / Zubehör

Type	Description	Produktbeschreibung	kg
1907	Cylindrical glass globe	Zylinderglas	1,0
1916	Flange with glass globe and guard	Flansch mit Glas und Korb	1,8
1954	Lampholder with 3 mounting feet E27	Dreifuß-Fassung E27	0,1
1955	Lampholder with 3 mounting feet B22	Dreifuß-Fassung B22	0,1

WISKA MARITIME LIGHTING

**Fixtures for lower deck 1036/oS,
brass/red brass, cylindrical glass globe,
max. 200W**

**Zwischendecksleuchten 1036/oS,
Messing/Rotguss, Zylinderglas, max.
200W**



Protection class to EN 60 529: IP 56

Material: - Casing: brass/red brass

- Globe: glass

Lamp: Incandescent lamp up to 200W/approx. 3.150lm (not included in delivery)

Equipment: - Glass globe with drop hole

Variations: - Clear globes without drop hole

Schutzart gemäß EN 60 529: IP 56


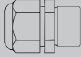
Material: - Gehäuse: Messing/Rotguss

- Abdeckung: Glas

Leuchtmittel: Glühlampe bis 200W/ca. 3.150lm (nicht im Lieferumfang enthalten)

Ausstattung: - Klare Glasabdeckung mit Tropfloch

Varianten: - Klare Abdeckungen ohne Tropfloch

Type	Lampholder Fassung	 kg	
1036/oS	-	2,1	○
1036/oS/1954	E27	2,1	○
1036/oS/1955	B22	2,1	○
1036/2/oS	-	2,3	⊖
1036/2/oS/1954	E27	2,3	⊖
1036/2/oS/1955	B22	2,3	⊖
1036/D/oS	-	2,2	○
1036/D/oS/1954	E27	2,2	○
1036/D/oS/1955	B22	2,2	○

Spare parts / Accessories

Ersatzteile / Zubehör

Type	Description	Produktbeschreibung	 kg
1907	Cylindrical glass globe	Zylinderglas	1,0
1914	Flange with glass globe, without guard	Flansch mit Glas, ohne Korb	1,4
1954	Lampholder with 3 mounting feet E27	Dreifuß-Fassung E27	0,1
1955	Lampholder with 3 mounting feet B22	Dreifuß-Fassung B22	0,1