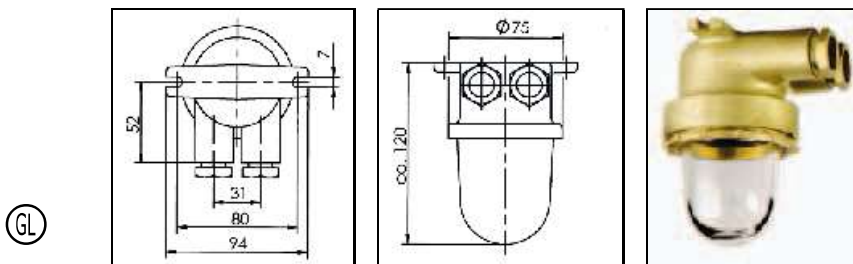


# WISKA MARITIME LIGHTING

## Small standard fixtures 1017/gR, brass/red brass, cylindrical glass globe

## Kleine Bootsleuchten 1017/gR, Messing/Rotguss, Zylinderglas



**Protection class to EN 60 529:** IP 56

**Material:** - Casing: brass/red brass

- Globe: glass

**Lamp:** Incandescent lamp up to 25W/approx. 230lm (not included in delivery)

**Equipment:** - Glass globe without drop hole

**Variations:** - Coloured glass (opal, red, green, blue, yellow)

**Schutzart gemäß EN 60 529:** IP 56

**Material:** - Gehäuse: Messing/Rotguss

- Abdeckung: Glas

**Leuchtmittel:** Glühlampe bis 25W/ca. 230lm (nicht im Lieferumfang enthalten)

**Ausstattung:** - Klare Glasabdeckung ohne Tropfloch

**Varianten:** - Farbige Gläser (opal, rot, grün, blau, gelb)

Type	Lampholder Fassung	kg	
1017/gR	-	0,6	○
1017/gR/1984	E14	0,6	○
1017/gR/1985	B15d	0,6	○
1017/2/gR	-	0,7	⊖
1017/2/gR/1984	E14	0,7	⊖
1017/2/gR/1985	B15d	0,7	⊖
1017/D/gR	-	0,7	○
1017/D/gR/1984	E14	0,7	○
1017/D/gR/1985	B15d	0,7	○

### Spare parts / Accessories

### Ersatzteile / Zubehör

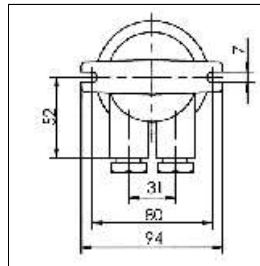
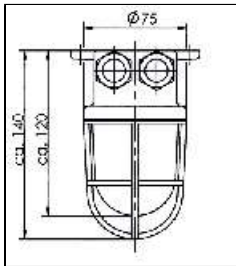
Type	Description	Produktbeschreibung	kg
1990	Cylindrical glass globe	Zylinderglas	0,1
1984	Lampholder E14 with 2 mounting feet, vibrationproof	Zweifuß-Fassung E14, rüttelsicher	0,1
1985	Lampholder B15d, 2A, with 2 mounting feet	Zweifuß-Fassung B15d, 2A	0,1

Light distribution chart see page 67 / Lichtverteilungskurve siehe Seite 67

# WISKA MARITIME LIGHTING

**Small standard fixtures 1017/gK,  
brass/red brass, cylindrical glass globe  
and cast guard**

**Kleine Bootsleuchten 1017/gK,  
Messing/Rotguss, Zylinderglas und  
Gusskorb**



**Protection class to EN 60 529:** IP 56

**Material:** - Casing: brass/red brass

- Globe: glass

**Lamp:** Incandescent lamp up to 25W/approx. 230lm (not included in delivery)

**Equipment:** - Glass globe without drop hole

- Cast guard

**Variations:** - Coloured glass (opal, red, green, blue, yellow)

**Schutzart gemäß EN 60 529:** IP 56

**Material:** - Gehäuse: Messing/Rotguss

- Abdeckung: Glas

**Leuchtmittel:** Glühlampe bis 25W/ca. 230lm (nicht im Lieferumfang enthalten)

**Ausstattung:** - Klare Glasabdeckung ohne Tropfloch

- Gusskorb

**Varianten:** - Farbige Gläser (opal, rot, grün, blau, gelb)

Type	Lampholder Fassung	kg	
1017/gK	-	0,7	○
1017/gK/1984	E14	0,7	○
1017/gK/1985	B15d	0,7	○
1017/2/gK	-	0,8	⊖
1017/2/gK/1984	E14	0,8	⊖
1017/2/gK/1985	B15d	0,8	⊖
1017/D/gK	-	0,8	⊖
1017/D/gK/1984	E14	0,8	⊖
1017/D/gK/1985	B15d	0,8	⊖

## Spare parts / Accessories

## Ersatzteile / Zubehör

Type	Description	Produktbeschreibung	kg
1990	Cylindrical glass globe	Zylinderglas	0,1
gK 1017	Cast guard	Gusskorb	0,2
1984	Lampholder E14 with 2 mounting feet, vibrationproof	Zweifuß-Fassung E14, rüttelsicher	0,1
1985	Lampholder B15d, 2A, with 2 mounting feet	Zweifuß-Fassung B15d, 2A	0,1