

- Угловой монтаж
- Малогабаритный
- Длина: 600мм или 1200мм
- IP20



Описание:

Судовой закарнизный светильник Glamox C10 (M) подходит для установки в угловой части примыкания потолка к стене в помещениях с низкими потолками. В качестве источника света используются люминесцентные лампы 14 и 28 ватт с цоколем G5. Корпус окрашен белой порошковой эмалью. Опаловый рассеиватель с прозрачной вставкой для повышения эффективности освещения выполнен из поликарбоната. Степень защиты IP20.

Характеристики:

Источник света

1 x T5 14, 24, 28, 35, 49, 54, 80Вт Может поставляться с лампой.

ПРА

Электронный ПРА (HF), регулируемый ЭПРА с цифровым (HFDd), аналоговым 1-10В (HFDa) или DALI управлением.

Цвет и материал корпуса

Стальной корпус покрыт белой эмалью.

Монтаж

Угловой настенный монтаж под потолок (для варианта без верхнего света) или стандартный настенный монтаж. Светильник устанавливается на стену с помощью двух шурупов.

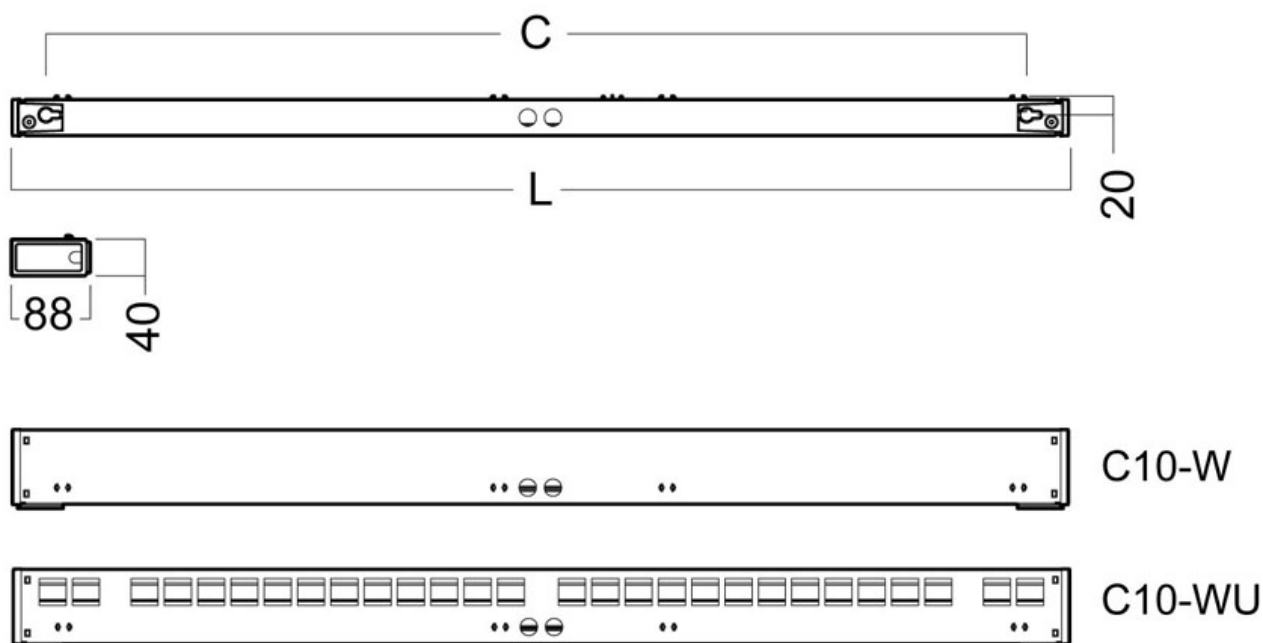
Подключение

Подключение с задней стороны корпуса или через торцевые заглушки. Поставляется с 3 или 5 полюсной клеммной колодкой 2,5мм², с возможностью сквозного подключения.

Встроенная аварийная система

Аварийная система LED стандарт (S), самотестируемая (ST) и с управлением DALI (DALI), (не для 14/24Вт).

Размеры:



Wattage	L (mm)	C (mm)
28 / 54 W	1174	1090
35 / 49 / 80 W	1474	1390
14 / 24 W	574	490

Перечень номенклатуры:

Код	Наименование	Источник света	Мин. напряжение, В	Макс. напряжение, В	Мощность ламп, Вт	Цоколь	Вес нетто, кг
C10506033	C10-W(M) 128HF-E3/S 830 CO	T5	220	240	28	G5	1,1
C10506031	C10-W(M) 128HF 830 CO	T5	220	240	28	G5	1,3
C10506028	C10-W(M) 114HF CO	T5	220	240	14	G5	1

Код	Наименование	Источник света	Мин. напряжение, В	Макс. напряжение, В	Мощность ламп, Вт	Цоколь	Вес нетто, кг
C10506027	C10-W(M) 114HF 830 CO	T5	220	240	14	G5	1