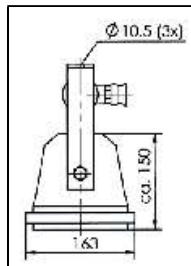
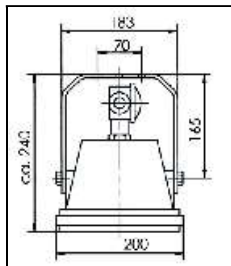


WISKA MARITIME LIGHTING

Halogen floodlights MS 500 (200W), brass/red brass, max. 2x100W/24V



Protection class to EN 60 529: IP 56
Material: - Casing: brass/red brass
 - Bracket: stainless steel
Voltage: 24 V
Lamp: Halogen incandescent lamps
 - 2x50W/approx. 1.800lm
 - 2x100W/approx. 4.000lm
 (not included in delivery)
Equipment: - .../S = swivelling
 - Heat insulating branching box
 - Cable gland internal part: W10

Halogen Strahler MS 500 (200W), Messing/Rotguss, max. 2x100W/24V

Schutzart gemäß EN 60 529: IP 56
Material: - Gehäuse: Messing/Rotguss
 - Bügel: Edelstahl
Spannung: 24 V
Leuchtmittel: Halogen-Glühlampen
 - 2x50W/ca. 1.800lm
 - 2x100W/ca. 4.000lm
 (nicht im Lieferumfang enthalten)
Ausstattung: - .../S = schwenkbar
 - Wärmeisolierende Anschlussdose
 - Innenteile für Kabeleinführung: W10

Type	Lampholder Fassung	kg
MS 500/24	2xG6,35	6,0
MS 500/24/S	2xG6,35	6,9

Spare parts / Accessories

Ersatzteile / Zubehör

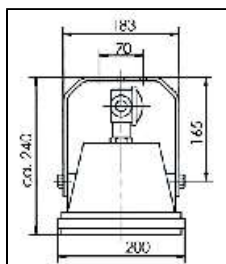
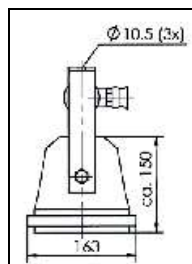
Type	Description	Produktbeschreibung	kg
MS 500/Glas	Thermal-shock resistant hard glass pane (184x147x6mm)	Temperaturwechselbeständige Hartglasscheibe (184x147x6mm)	0,3
WL 50/24	Halogen incandescent lamp, single ended base, G6,35, 24V, 50W	Halogen-Glühlampe, einseitig gesockelt, G6,35, 24V, 50W	0,1
WL 100/24	Halogen incandescent lamp, single ended base, G6,35, 24V, 100W	Halogen-Glühlampe, einseitig gesockelt, G6,35, 24V, 100W	0,1
1991	Lampholder G6,35	Fassung G6,35	0,1

Light distribution chart see page 65 / Lichtverteilungskurve siehe Seite 65

WISKA MARITIME LIGHTING

Halogen floodlights MS 500, brass/red brass, max. 500W

Halogen Strahler MS 500, Messing/Rotguss, max. 500W



Protection class to EN 60 529: IP 56

Material: - Casing: brass/red brass
- Bracket: stainless steel

Voltage: 115 or 230 V

Lamp: Halogen incandescent lamps

- 250W/approx. 5.000lm

- 300W/approx. 5.600lm

- 500W/approx. 9.500lm

(not included in delivery)

Equipment: - .../S = swivelling

- Heat insulating branching box

- Cable gland internal part: W10

Schutzart gemäß EN 60 529: IP 56

Material: - Gehäuse: Messing/Rotguss
- Bügel: Edelstahl

Spannung: 115 oder 230 V

Leuchtmittel: Halogen-Glühlampen

- 250W/ca. 5.000lm

- 300W/ca. 5.600lm

- 500W/ca. 9.500lm

(nicht im Lieferumfang enthalten)

Ausstattung: - .../S = schwenkbar

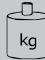
- Wärmeisolierende Anschlussdose

- Innenteile für Kabeleinführung: W10

Type	Lampholder Fassung	 kg
MS 500	R7s	6,0
MS 500/S	R7s	7,4

Spare parts / Accessories

Ersatzteile / Zubehör

Type	Description	Produktbeschreibung	 kg
MS 500/Glas	Thermal-shock resistant hard glass pane (184x147x6mm)	Temperaturwechselbeständige Hartglasscheibe (184x147x6mm)	0,3
HR 250/110	Halogen incandescent lamp, double ended base (length 117,6mm), R7s, 115V, 250W	Halogen-Glühlampe, Zweiseitig gesockelt (Länge 117,6mm), R7s, 115V, 250W	0,1
HR 300/220	Halogen incandescent lamp, double ended base (length 117,6mm), R7s, 230V, 300W	Halogen-Glühlampe, Zweiseitig gesockelt (Länge 117,6mm), R7s, 230V, 300W	0,1
HR 500/110	Halogen incandescent lamp, double ended base (length 117,6mm), R7s, 115V, 500W	Halogen-Glühlampe, Zweiseitig gesockelt (Länge 117,6mm), R7s, 115V, 500W	0,1
HR 500/220	Halogen incandescent lamp, double ended base (length 117,6mm), R7s, 230V, 500W	Halogen-Glühlampe, Zweiseitig gesockelt (Länge 117,6mm), R7s, 230V, 500W	0,1
1993	Lampholder with 2 sockets R7s	Fassunghalter mit 2 Fassungen R7s	0,1

Light distribution chart see page 65 / Lichtverteilungskurve siehe Seite 65

WISKA MARITIME LIGHTING

Halogen floodlights MS 1000, brass/red brass, max. 1000W

Halogen Strahler MS 1000, Messing/Rotguss, max. 1000W



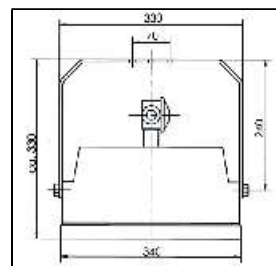
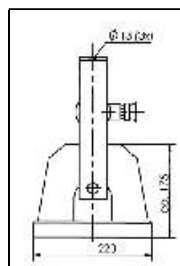
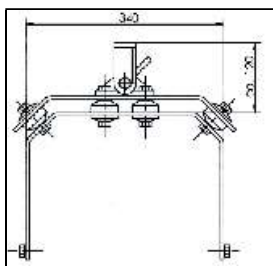
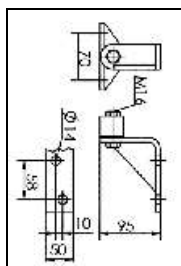
MS 1000/SM



MS 1000/S



MS 1000



Protection class to EN 60 529: IP 56

Material: - Casing: brass/red brass

- Bracket: stainless steel

Voltage: 115 or 230 V

Lamp: - Halogen incandescent lamps 1000W/approx. 22.000lm (not included in delivery)

- Other lamp wattages upon request

Equipment: - .../S = swivelling

- .../SM = with vibration damper bracket

- Heat insulating branching box

- Cable gland internal part: W10

Schutzart gemäß EN 60 529: IP 56

Material: - Gehäuse: Messing/Rotguss

- Bügel: Edelstahl

Spannung: 115 oder 230 V

Leuchtmittel: - Halogen-Glühlampen 1000W/ca. 22.000lm (nicht im Lieferumfang enthalten)

- Weitere Leuchtmittel auf Anfrage

Ausstattung: - .../S = schwenkbar

- .../SM = mit Schwingmetallhalterung

- Wärmeisolierende Anschlussdose

- Innenteile für Kabeleinführung: W10

Type	Lampholder Fassung	kg
MS 1000	R7s	13
MS 1000/S	R7s	14,3
MS 1000/SM	R7s	15,3

Light distribution chart see page 65 / Lichtverteilungskurve siehe Seite 65


WISKA MARITIME LIGHTING

**Halogen floodlights MS 1000, brass/red
brass, max. 1000W**

**Halogen Strahler MS 1000,
Messing/Rotguss, max. 1000W**

Spare parts / Accessories

Ersatzteile / Zubehör

Type	Description	Produktbeschreibung	 kg
MS 1000/Glas	Thermal-shock resistant hard glass pane (324x210x6mm)	Temperaturwechselbeständige Hartglasscheibe (324x210x6mm)	1,0
HR 1000/110	Halogen incandescent lamp, double ended base (length 189,1mm), R7s, 115V, 1000W	Halogen-Glühlampe, zweiseitig gesockelt (Länge 189,1mm), R7s, 115V, 1000W	0,1
HR 1000/220	Halogen incandescent lamp, double ended base (length 189,1mm), R7s, 230V, 1000W	Halogen-Glühlampe, zweiseitig gesockelt (Länge 189,1 mm), R7s, 230V, 1000W	0,1
1994	Lampholder R7s	Fassung R7s	0,1